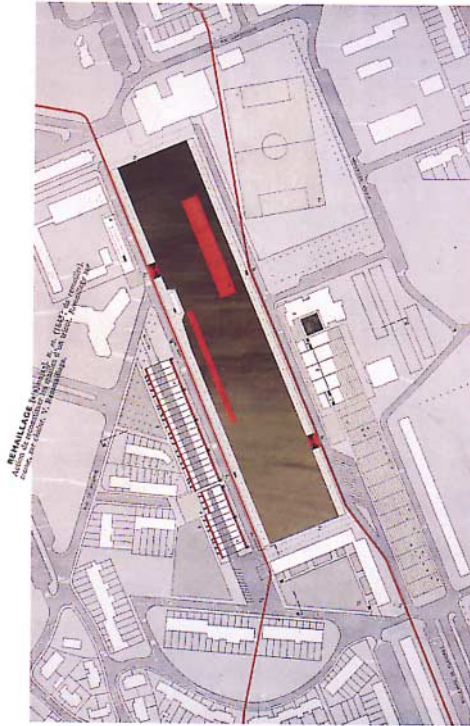


lauréat

EUROPAN 3 / GRANDE SYNTHÉ

PORT FRANC

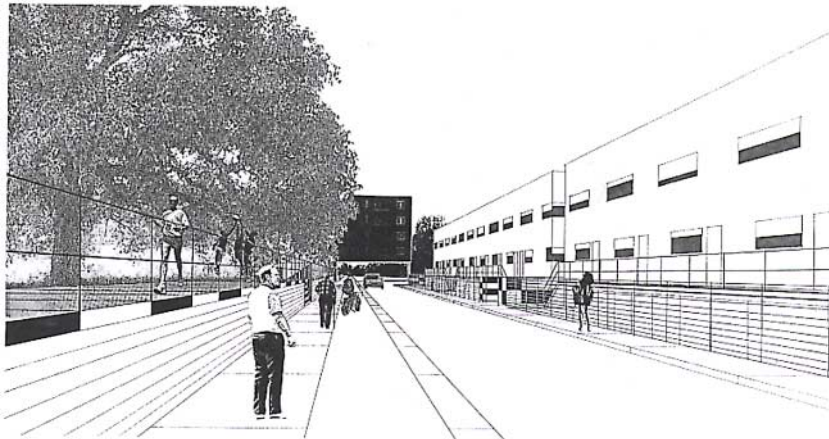
LAUREAT

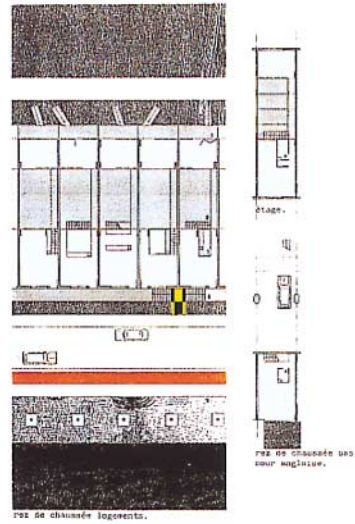


PORT FRANC

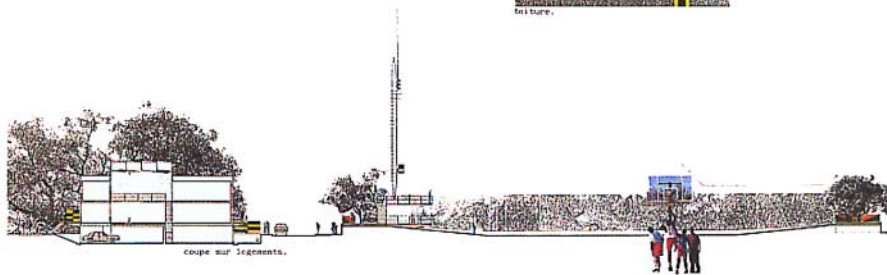
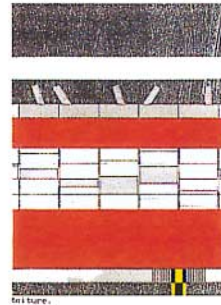
Mario Flory (F)

Le projet propose la création d'un jardin public occupant la quasi-totalité de la zone disponible, destiné à favoriser l'établissement d'une chaîne urbaine continue. Le jardin détermine la vocation publique du quartier et peut être bordé de bâtiments (logements, bibliothèque, bureaux, centre commercial) et doté d'autres espaces extérieurs (marché, espaces résiduels aménagés). On accède au bâtiment résidentiel, au nord, par une coursive surélevée, et une cour "publique" est créée au sein des logements ■





Le jardin conçu comme le "port franc" de la ville, organise le tissu bâti tout en restant en dehors de celle-ci, de son temps, de ses contraintes et du temps rentable



GRANDE-SYNTHÉ

Mario Flory, architecte, France

