

lauréat

EUROPAN 2 / VIZIVILLE

AUTOUR D'UN VIDE

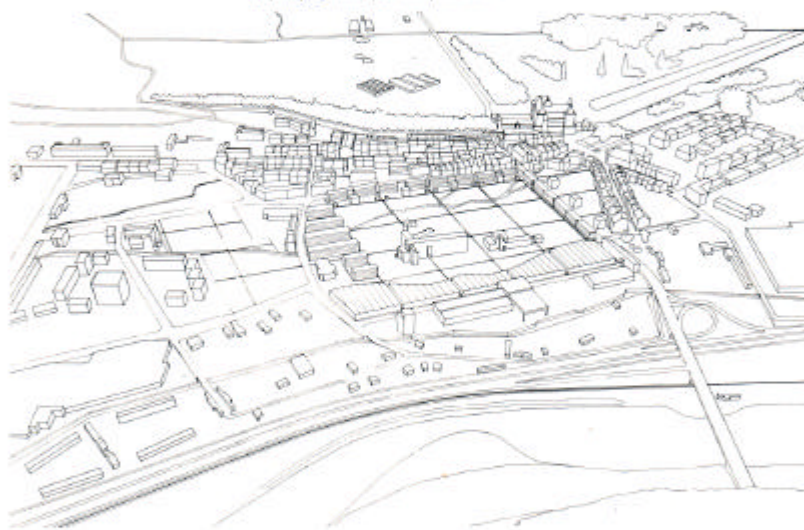


Ville : **Autour d'un vide**
architecte :
Florent Léonhardt, France

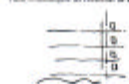
UNE PIÈCE URBAINE INTROVERTIE

Une grille orthogonale, support d'une reconstitution urbaine, engendre une respiration spatiale en cœur d'îlot, un espace autour duquel viennent se reposer un bâtiment linéaire souple, des blocs de logements et des immeubles de bureaux. La grandeur de ce vide offre la possibilité d'y conserver des constructions récentes et dégage des perspectives sur les hautes montagnes qui ciment la ville.

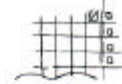
Par la création d'une voirie, la proposition réduit l'échelle d'un îlot trop vaste. Par sa place intérieure, elle organise un tissu enclavé et l'ouvre au paysage. Par son respect des constructions existantes, elle conserve des bâtiments nécessaires à l'identité de la ville et les utilise comme repères, telle la courbe des entrepôts. Enfin, « le projet met de la majesté dans un petit programme pour une petite ville ».



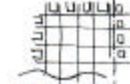
Plan historique du Centre de Développement



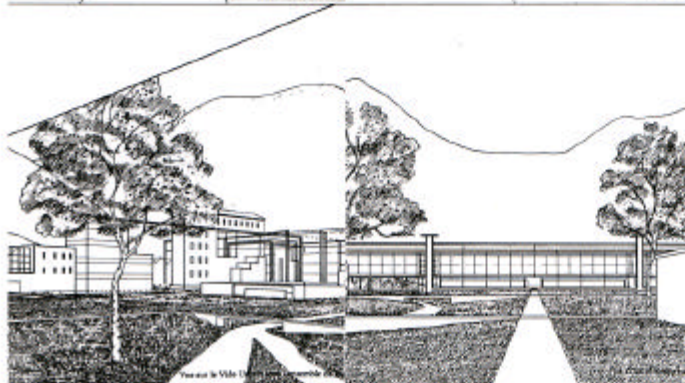
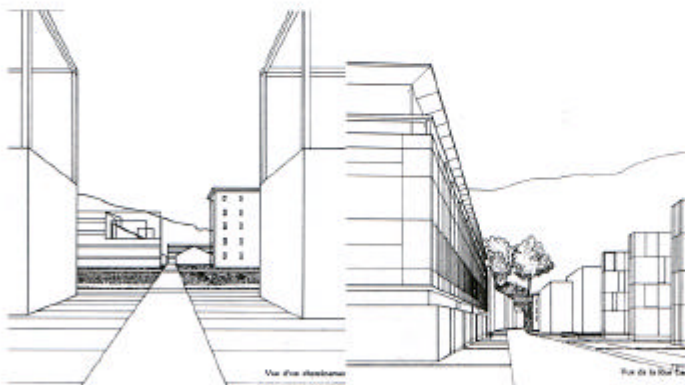
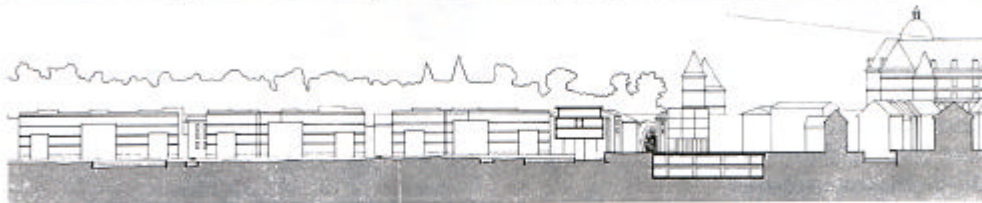
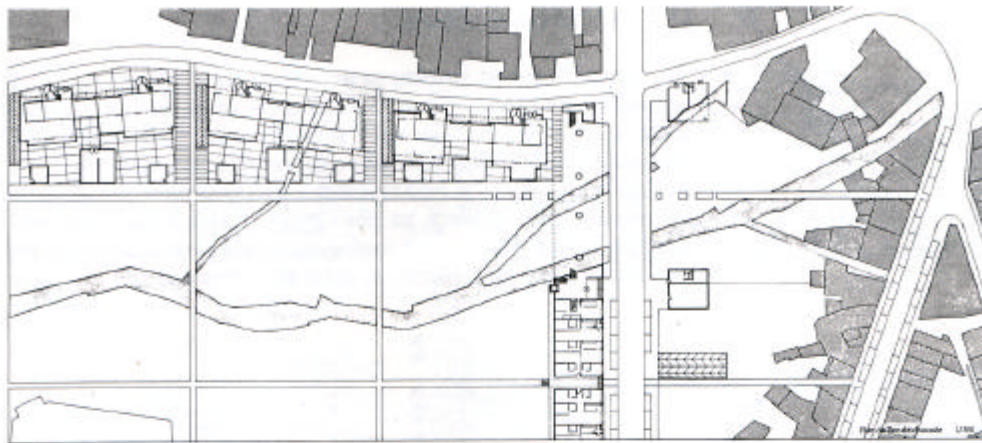
Plan actuel



plan révisé



Plan révisé



"Ni densité urbaine ni néo-village, plutôt la forme d'un vide qui, pour ces raisons, est assez beau et laisse ouverte l'installation d'un équipement, par exemple, qui viendrait sur cette sorte de campo... et je trouve assez bien qu'il y ait un morceau existant non rasé, au milieu du vide, qui prend le statut d'objet."

Christian de Portzamparc