

# lauréat

EUROPAN 2 / CHÂTEAURoux

SOFT URBAN DESIGN



## UN PAYSAGE GLOBAL

Trois promontoires pour des institutions qui dominent la rivière et la prairie, une résille de logements qui relie l'urbain à l'eau et abonde en qualités de vie, une zone commerciale ouverte sur le parc, au creux d'une rocade, et des liaisons avec la ville assurées par un paysage global associant perspectives urbaines et traitements d'espaces publics.

Tel est le résumé succinct d'un projet très complexe qui, pour se mettre à l'échelle de son environnement, résout, en finesse, par mille «détails», les coutures avec le tissu urbain existant, la mixité du programme... la transformation totale d'un site militaire et industriel sans habitat en un morceau de ville avec une gestion dans le temps assurée.

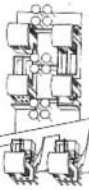
Châteauroux : **Soft Urban Design**  
architecte :  
**Andrew Taylor,**  
**Grande-Bretagne**  
collaborateurs :  
**Cliff Nicholls, architecte associé**  
**Pankaj Patel, architecte associé**  
**Ruben Appiah, architecte**  
**Tony Cuss, architecte**  
**Arlette Méreau, architecte**  
**Hétal Patel, architecte**  
**Yale Wide, architecte**  
**Stephen Nice, Travers Morgan**  
**Consulting Group, paysagiste**  
**Robert Pugh, Over Arup and**  
**Partners, ingénierie**



PARK : RIVER WALK



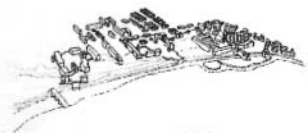
GARDEN : PARK : MEADOW



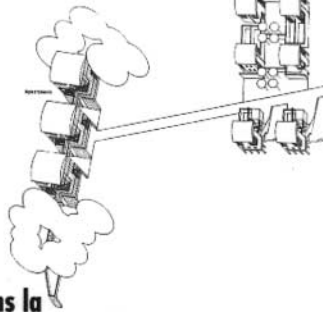
URBAN STRATEGY



PROMONTORIES

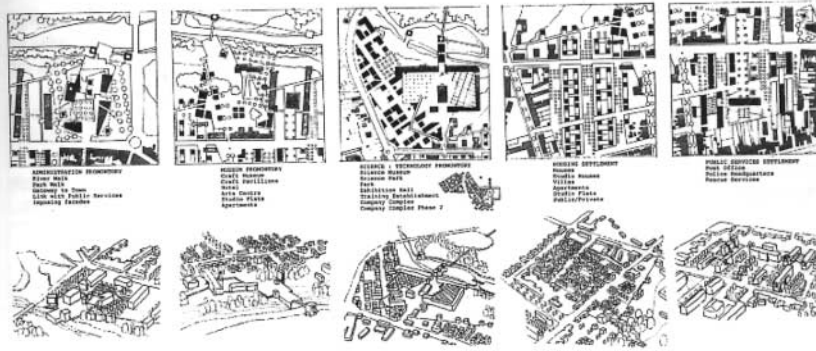


URBAN SETTLEMENT



**"Fabriquer un programme dans la culture locale, jouer avec les perspectives : toute une progression du tissu."**

Jean-Paul Alduy



**"On a une  
 cohérence de ce  
 type de pensée qui  
 permettra de  
 passer d'une  
 échelle à une  
 autre."**

Alain Pélissier